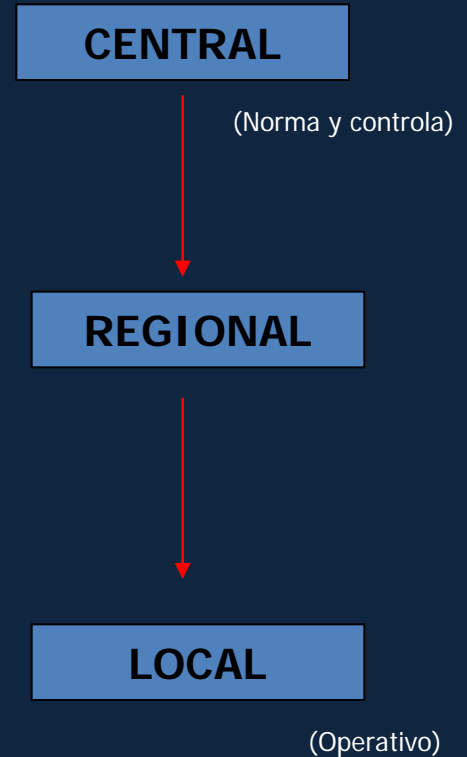


Expandiendo la Implementación de las Actividades de Colaboración TB/VIH en la Región de las Américas - OPS

7 y 8 de julio, 2011 – Ciudad de Panamá, Panamá.

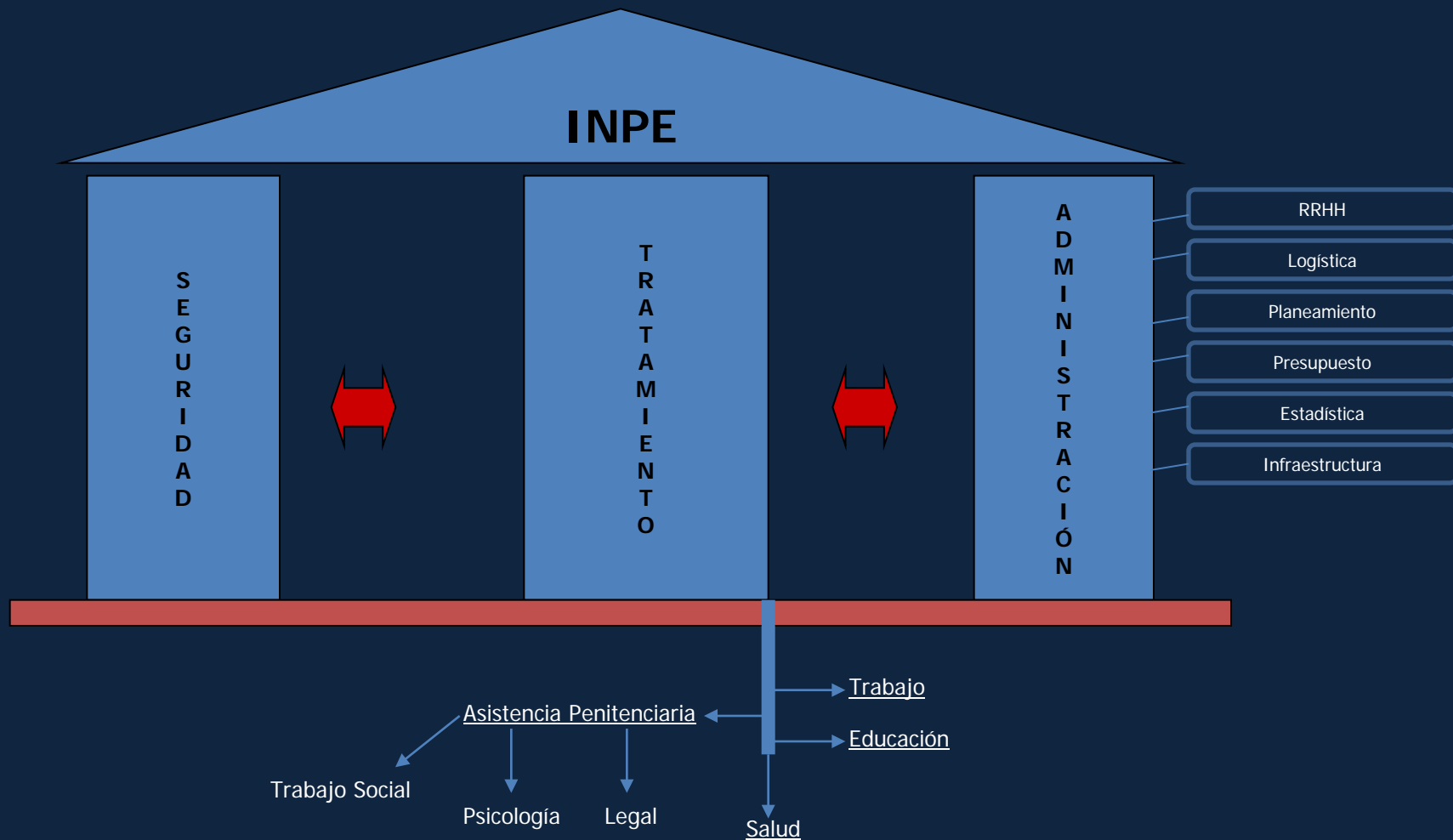
TB/VIH en poblaciones especiales: Experiencias de abordaje de TB/VIH en prisiones: Perú

ESTADO



Centralizado  Descentralizado

TB/VIH en poblaciones especiales: Experiencias de abordaje de TB/VIH en prisiones: Perú



PERÚ AÑOS 2002 – 2011

Mayo 2002

Febrero 2011

Presidentes

Julio 2001-Julio 2006

Julio 2006-Julio 2011

Alejandro Toledo Manrique

Alan García Pérez

Ministros de Justicia

Fernando Olivera Vega 1

Fausto Alvarado Dodero 2

Baldo Kresalja Rosello 3

María Zavala Balladares 7

Rosario Fernández Figueroa 8

Aurelio Pastor Valdivieso 9

Eduardo Salhuana Cavides 4

Carlos Gamarra Ugaz 5

Alejandro Tudela Chopitea 6

Víctor García Toma 10

Rosario Fernández Figueroa 11

Presidentes del INPE

Javier Bustamante Rodríguez 1

Wilfredo Pedraza Sierra 2

Pedro Salas Ugarte 3

Rosa Mavila León 4

Benedicto Jiménez Baca 5

Manuel Aguilar Bermúdez 6

Gustavo Carrión Zavala 7

Leonardo Caparrós Gamarra 8

Alejandro León Ballén 9

Rubén Rodríguez Rabanal 10

Wilson Hernández Silva 11

Ministros de Salud

Fernando Carbonell Campoverde 1

Álvaro Vidal Rivadeneyra 2

Pilar Mazzeti Soler 3

Carlos Vallejos Sologuren 4

Hernán Garrido Lecca 5

Oscar Ugarte Ubilluz 6



TB/VIH en poblaciones especiales: Experiencias de abordaje de TB/VIH en prisiones: Perú



- INPE:
8 Oficinas Regionales (O.R.):
- Norte-Chiclayo
 - Lima
 - Sur-Arequipa
 - Centro-Huancayo
 - Oriente-Pucallpa
 - Sur Oriente-Cusco
 - Nor Oriente-San Martín
 - Altiplano-Puno

TB/VIH en poblaciones especiales: Experiencias de abordaje de TB/VIH en prisiones: Perú

Oficinas Regionales, Establecimientos Penitenciarios, Población Privada de Libertad , por Género mes diciembre año 2010 – Instituto Nacional Penitenciario ¹

O.R.	N° E.P.	%	Total PPL	%		%		%
Norte	11	16.4	6274	13.6	6046	13.9	228	8.2
Lima	17	25.4	24292	52.6	22667	52.2	1625	58.5
Sur	6	9.0	1841	4.0	1706	3.9	135	4.9
Centro	9	13.4	4168	9.0	3902	9.0	266	9.6
Oriente	4	6.0	3247	7.0	3030	7.0	217	7.8
Sur Oriente	7	10.4	2285	4.9	2161	5.0	124	4.5
Nor Oriente	8	11.9	3007	6.5	2911	6.7	96	3.5
Altiplano	5	7.5	1084	2.3	995	2.3	89	3.2
Total	67	100.0	46198	100.0	43418	100.0	2780	100.0

1. Fuente: Oficina Estadística - INPE

TB/VIH en poblaciones especiales: Experiencias de abordaje de TB/VIH en prisiones: Perú

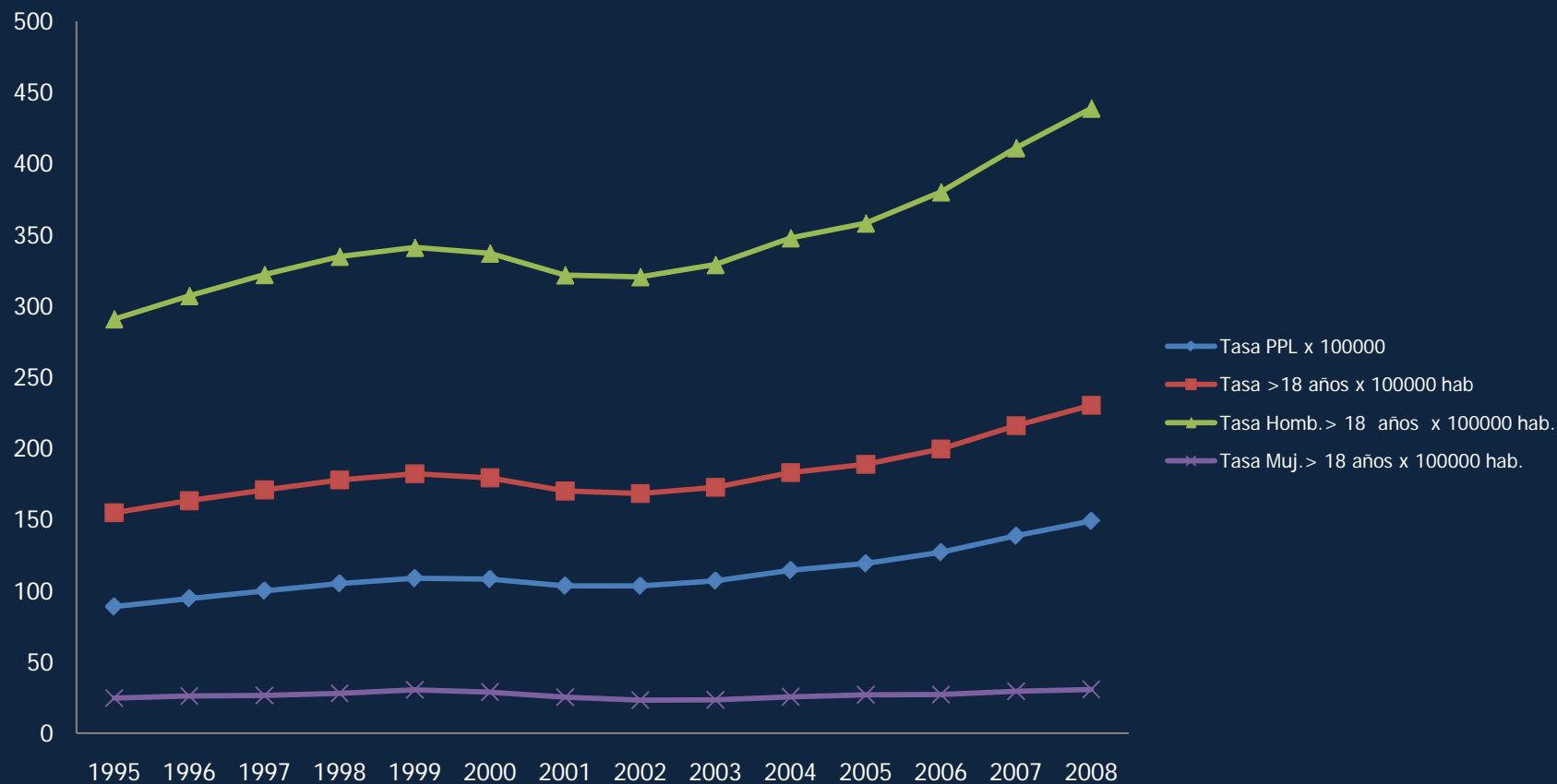
Incremento de la PPL en Perú – años 1984 - 2010¹



a mayo 2011: 48045

TB/VIH en poblaciones especiales: Experiencias de abordaje de TB/VIH en prisiones: Perú

Tasas PPL por 100000 hab. años 1995-2008 INPE



TB/VIH en poblaciones especiales: Experiencias de abordaje de TB/VIH en prisiones: Perú

- La PPL:
- **Incremento** notorio entre 2002-2010 (>6% por año; en año 2007 población Perú creció a un ritmo de 1.7% por año))
 - Hacinamiento
 - Promedio 93% varones y 7% mujeres (en últimos 10 años)
 - Incremento notorio de los Liberados
 - Entre 18-29 años se encuentra el 40% de la ppl
 - Incremento de los adultos mayores de 50 años
 - Más del 55% de la ppl con escaso acceso a la educación formal (no logran culminar la secundaria)
 - Aproximadamente 41% solteros

Es posible concluir:

PPL proviene de los estratos de pobreza y extrema pobreza

TB/VIH en poblaciones especiales: Experiencias de abordaje de TB/VIH en prisiones: Perú

En el INPE, hablar de salud es:

Considerar a esta principalmente como una actividad **asistencial** y que esta centrada principalmente en la figura del **médico**.

No forma parte del **Sistema Nacional de Salud**: por lo tanto es un **subsistema**.

Subsistema: **Infraestructura, RRHH, Equipamiento, Insumos, Medicamentos**.

La **Rectoría en salud**: **Ministerio de Salud**

La salud es un **DERECHO** de TODA la población y esto es aún más importante para la **Población Privada de Libertad**

TB/VIH en poblaciones especiales: Experiencias de abordaje de TB/VIH en prisiones: Perú

Definición de salud:

“La ausencia de enfermedad”

“Estado de completo bienestar físico, mental y social, y no solamente la ausencia de enfermedad” (OMS)

La salud esta determinada por cuatro variables: (según Lalonde)

- .- La Biología humana
- .- El Medioambiente
- .- Los Estilos de vida
- .- El Sistema de asistencia sanitaria

TB/VIH en poblaciones especiales: Experiencias de abordaje de TB/VIH en prisiones: Perú

Salud

- Antecedentes: .-Trabajo previo con organizaciones Internacionales: Médicos Sin Frontera (MSF), Socios en Salud (SES), Comité Internacional de la Cruz Roja (CICR), Organización Panamericana de la Salud (OPS), etc.
- .- Proyecto Fondo Mundial
 - .-Trabajo previo con el Ministerio de Salud

Intervenciones: Tuberculosis, Infección VIH-SIDA

TB/VIH en poblaciones especiales: Experiencias de abordaje de TB/VIH en prisiones: Perú

Proyecto FM implico:

- Elaborar guía de atención TB y VIH
- Actualización de la estrategia DOTS y DOTS Plus
- Plan de Abogacía para los administradores de penales
- Plan IECA para los internos relacionado a prevención y control de la TB
- Acondicionamiento de la infraestructura
- Despistaje de VIH a la ppl
- Control y tratamiento del VIH en ppl

TB/VIH en poblaciones especiales: Experiencias de abordaje de TB/VIH en prisiones: Perú



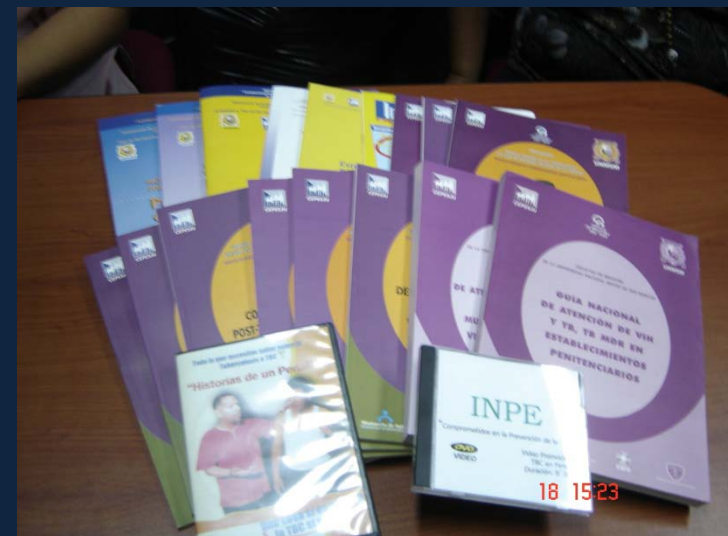
TB/VIH en poblaciones especiales: Experiencias de abordaje de TB/VIH en prisiones: Perú



TB/VIH en poblaciones especiales: Experiencias de abordaje de TB/VIH en prisiones: Perú

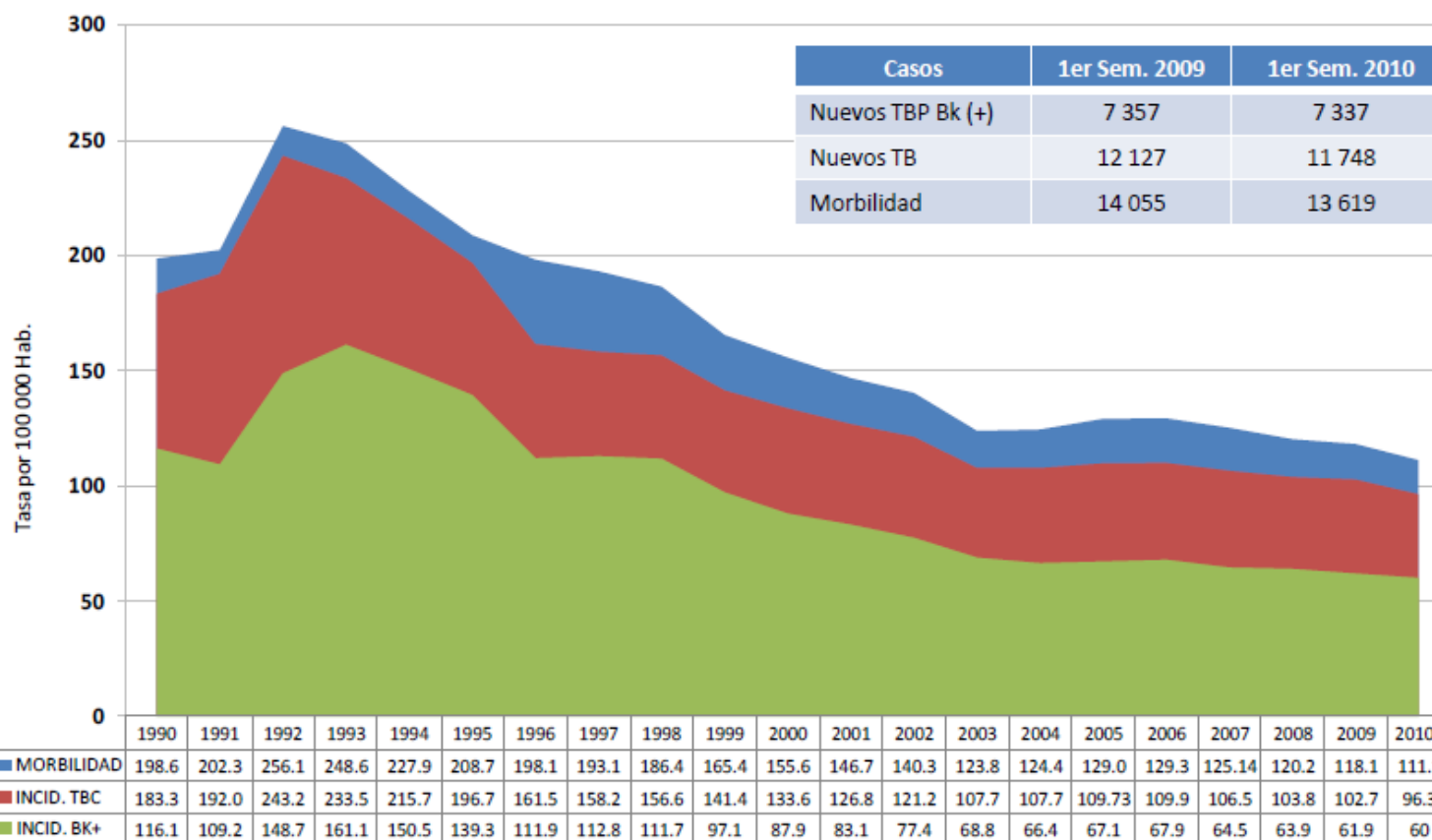


TB/VIH en poblaciones especiales: Experiencias de abordaje de TB/VIH en prisiones: Perú



TB/VIH en poblaciones especiales: Experiencias de abordaje de TB/VIH en prisiones: Perú

TASAS DE MORBILIDAD E INCIDENCIA DE TUBERCULOSIS PERÚ 1990-2010*



Casos	1er Sem. 2009	1er Sem. 2010
Nuevos TBP Bk (+)	7 357	7 337
Nuevos TB	12 127	11 748
Morbilidad	14 055	13 619

TB/VIH en poblaciones especiales: Experiencias de abordaje de TB/VIH en prisiones: Perú

E.P. Ica casos TB y captación SR años 2004-2008



E.P. Lima casos TB y captación de SR años 2004-2008



TB/VIH en poblaciones especiales: Experiencias de abordaje de TB/VIH en prisiones: Perú

Tasas de Morbilidad de casos por Tuberculosis por 100,000 habitantes y número de casos en INPE años 2004-2009

Año	N° de casos - INPE	Tasa x 100,000 hab.	PoPe en E.P. intervenidos
2004	511	1,906.15	26,808
2005	533	1,901.67	28,028
2006	597	1,945.45	30,687
2007	839	2,436.64	34,434
2008	921	2,460.92	37,425
2009	1053	2,753.22	38,246

Tasas comparativas de Morbilidad por 100,000 habitantes MINSA-INPE años 2004-2009

Año	Morbilidad País - TBC	Morbilidad INPE - TBC
2004	124.4	1,906.15
2005	129.0	1,901.67
2006	129.3	1,945.45
2007	125.14	2,436.64
2008	120.2	2,460.92
2009	118.9	2,753.22

TB/VIH en poblaciones especiales: Experiencias de abordaje de TB/VIH en prisiones: Perú

Con las diferentes intervenciones:

- Aún persiste la tuberculosis como un problema de salud pública en el INPE; con tasas de tuberculosis en la ppl entre **20 y 23** más que en la población en general
- La infección por el VIH se presenta entre **3 a 7** veces más que en la población en general.

TB/VIH en poblaciones especiales: Experiencias de abordaje de TB/VIH en prisiones: Perú

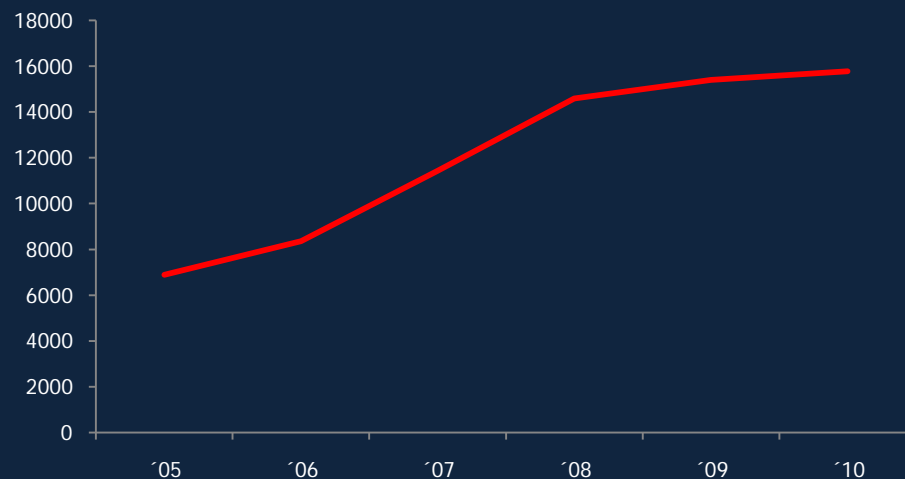


TB/VIH en poblaciones especiales: Experiencias de abordaje de TB/VIH en prisiones: Perú

N° de Baciloscopías realizadas en S.R. E.
P. Lurigancho años 2005-2010

Año	Bk en S.R.
2005	6,890
2006	8,360
2007	11,432
2008	14,590
2009	15,393
2010	15,769

Bk en S.R. En E.P. Lurigancho años 2005-2010



TB/VIH en poblaciones especiales: Experiencias de abordaje de TB/VIH en prisiones: Perú

POBLACION OBJETIVO DE LA ESNITSS



TB/VIH en poblaciones especiales: Experiencias de abordaje de TB/VIH en prisiones: Perú

**TASA DE PREVALENCIA (%) DE VIH POR AÑO
E.P LURIGANCHO 2000 – 2010**

AÑO	Nº Pruebas Rápidas Realizadas	Nº Pruebas Rápidas Reactivas	Proporción de Reactividad
2000	416	34	8.2
2001	685	39	5.7
2002	873	51	5.8
2003	1154	56	4.8
2004	1442	52	3.6
2005	3744	82	2.2
2006	6347	86	1.3
2007	8770	69	0.78
2008	10000	90	0.9
2009	5423	70	1.3
2010	5170	45	0.9

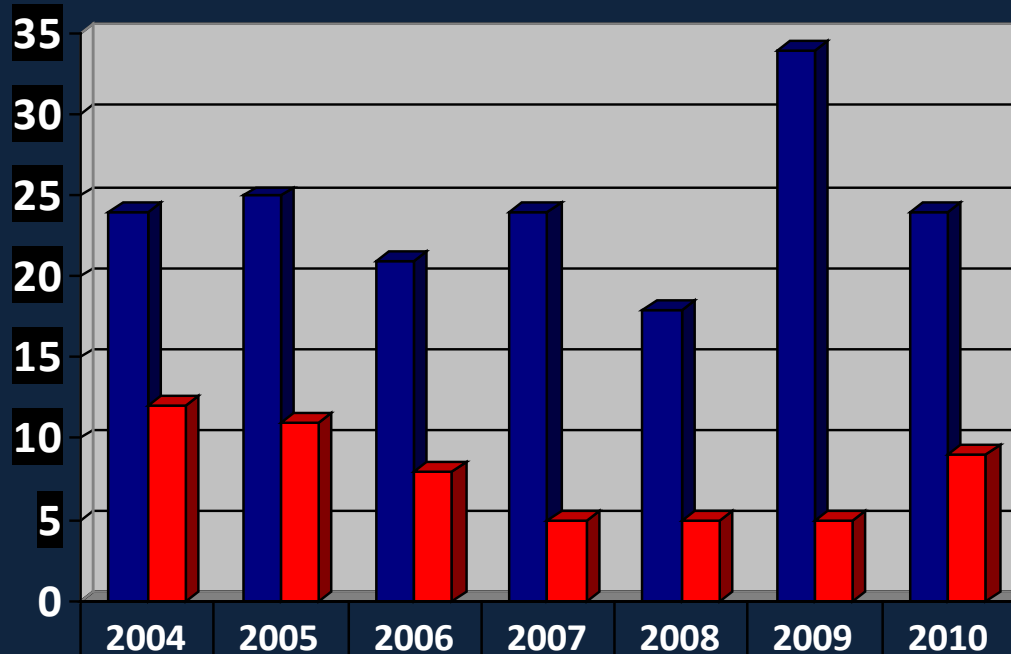
TB/VIH en poblaciones especiales: Experiencias de abordaje de TB/VIH en prisiones: Perú

COINFECCION TB & VIH E.P Lurigancho 2000 - 2010

AÑO	Nº CASOS TB	TB PULMONAR	TB EXTRAPULMONAR	TOTAL CASOS TB & VIH	% TB-VIH
2000	213	19	01	20	9.38
2001	238	22	6	28	11.76
2002	203	25	3	28	13.79
2003	365	21	6	27	7.39
2004	385	31	5	36	9.35
2005	371	33	3	36	9.7
2006	430	28	1	29	6.74
2007	590	24	5	29	4.91
2008	730	21	2	23	3.15
2009	796	35	4	39	4.89
2010	620	32	1	33	5.32

TB/VIH en poblaciones especiales: Experiencias de abordaje de TB/VIH en prisiones: Perú

**Nº PERSONAS CON DX DE VIH EN PACIENTES CON TB
E.P Lurigancho 2004 - 2010**



■ DX PREVIO VIH

■ DX DE CASOS NUEVOS

24

25

21

24

18

34

24

12

11

8

5

5

5

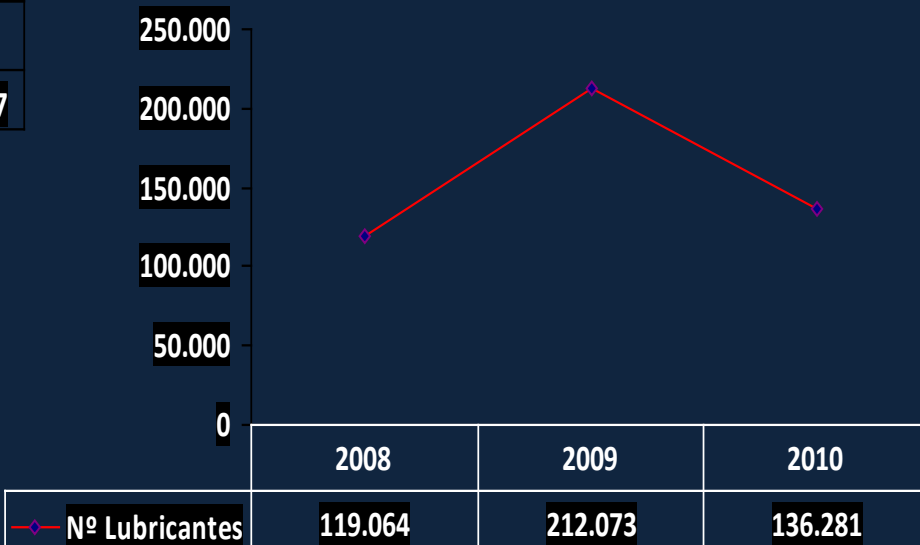
9

TB/VIH en poblaciones especiales: Experiencias de abordaje de TB/VIH en prisiones: Perú

Nº CONDOMES DISTRIBUIDOS AÑOS 2005 - 2010 E.P LURIGANCHO



Nº LUBRICANTES DISTRIBUIDOS AÑOS 2005 - 2010 E.P LURIGANCHO



TB/VIH en poblaciones especiales: Experiencias de abordaje de TB/VIH en prisiones: Perú

Avances en salud años 2006-2001

- Firma del Convenio Marco entre MINJUS-MINSA-INPE
- Compra Corporativa de Medicamentos: Convenio Especifico
- Compra de Preservativos por el INPE
- Compra de pruebas rápidas para el VIH por el INPE
- Incremento del presupuesto destinado a la compra de medicamentos, equipamiento e insumos
- Visitas de seguimiento por parte de la SDS-INPE a las diferentes OR del INPE
- Aplicación del Seguro Integral de Salud a la ppl
- Trabajo conjunto Oficina Estadística-INPE y SDS-INPE

TB/VIH en poblaciones especiales: Experiencias de abordaje de TB/VIH en prisiones: Perú

Retos:

- Renovar Convenio Marco MINSA-MINJUS-INPE
- Desarrollar Convenio específico con Estadística del MINSA, a fin de aplicar los mismos criterios en la información en salud
- Profundizar aplicación del SIS y del Aseguramiento Universal en Salud (AUS) en donde corresponda
- Categorizar los servicios de salud del INPE por el MINSA Local/Regional
- Incorporar a la salud del INPE en el Sistema Nacional de Salud
- Mantener y mejorar la infraestructura en salud

TB/VIH en poblaciones especiales: Experiencias de abordaje de TB/VIH en prisiones: Perú

- Incorporar a nuevos y más RRHH, mejorar la condición de **todos** los profesionales de la salud (remuneraciones, condiciones laborales etc.)
- Continuar con la Compra Corporativa de medicamentos
- Capacitación a los RRHH en salud
- Monitoreo y evaluación

TB/VIH en poblaciones especiales: Experiencias de abordaje de TB/VIH en prisiones: Perú

															Cohorte						
Oficina Regional /		PR		Año 2011								Año 2012			2010		2011				
E.P.		PoPe	VIH	Ab.	Ma.	Ju.	Jul.	Ag.	Se.	Oc.	No.	Di.	En.	Fe.	Ma.	Nov	Dic	Ab	May	Nov	Dic
O.R. Lima Lima																					
Dep.de Ancash																					
1	E.P. de Chimbote	783	900	75	75	75	75	75	75	75	75	75	75	75	75	78	78	78	78	78	78
2	E.P.de Huaraz	539	600	50	50	50	50	50	50	50	50	50	50	50	50	54	54	54	54	54	54
Prov.Cons. del Callao																					
3	E.P. del Callao	1933	2310	192	192	192	192	192	192	192	192	192	192	192	192	193	193	193	193	193	193
Dep.de Lima																					
4	E.P.de Lurigancho	7414	9990	832	832	832	832	832	832	832	832	832	832	832	832	741	741	741	741	741	741
5	E.P. Miguel Castro Castro	1604	1650	137	137	137	137	137	137	137	137	137	137	137	137	160	160	160	160	160	160
6	E.P.Mujeres de Chorrillos	868	900	75	75	75	75	75	75	75	75	75	75	75	75	87	87	87	87	87	87
7	E.P. de Cañete	2248	2700	225	225	225	225	225	225	225	225	225	225	225	225	225	225	225	225	225	225
8	E.P. de Huacho	1401	1830	152	152	152	152	152	152	152	152	152	152	152	152	140	140	140	140	140	140
9	E.P. de Lima	788	900	75	75	75	75	75	75	75	75	75	75	75	75	79	79	79	79	79	79
10	E.P. Virgen de Fatima	238	300	25	25	25	25	25	25	25	25	25	25	25	25	24	24	24	24	24	24
11	E.P. de Ancón	688	600	50	50	50	50	50	50	50	50	50	50	50	50	69	69	69	69	69	69
12	E.P. Anexo de Mujeres Chorrillos	274	300	25	25	25	25	25	25	25	25	25	25	25	25	27	27	27	27	27	27
13	E.P. Modelo Ancón II	1290	960	80	80	80	80	80	80	80	80	80	80	80	80	129	129	129	129	129	129
14	E.P.de Huaral	2067	2580	215	215	215	215	215	215	215	215	215	215	215	215	207	207	207	207	207	207
Dep.de Ica																					
15	E.P. de Ica	2091	2160	180	180	180	180	180	180	180	180	180	180	180	180	209	209	209	209	209	209
Total		24226	28680																		

TB/VIH en poblaciones especiales: Experiencias de abordaje de TB/VIH en prisiones: Perú

1. Consulta Externa	N° atenc.
1.1 Medicina	
1.2 Odontología	
1.3 Enfermería	
1.4 Obstetricia	
1.5 Nutricionista	
1.6 Biólogo	
1.7 Tec. Médico	

2. Hospitalización	N° Pers.
2.1 N° Ingresos	
2.2 N° Egresos	
2.3 Prom. Permanencia	

3. Odontología	N° atenc.
3.1 Obturación	
3.2 Exodoncia	
3.3 Profilaxis	
3.4 Odontogramas	

4. Actividades P-P	N°Activ.	N° Benef.
4.1 Medicina		
4.2 Odontología		
4.3 Enfermería		
4.4 Obstetricia		
4.5 Nutricionista		
4.6 Biólogo/Tec. Med		
4.7 Tec. Médico		

5. Radiología	N° atenc.
5.1 14x14	
5.2 14x17	
5.3 11x14	
5.4 Ecografías	

6. ESNPyC	N° pers.
6.1 Tb	
6.1.1 Morbilidad total	
6.1.2 Incidencia	
6.1.3 Incidencia Bk (+)	
6.1.4 Ingresos Tb-MDR	
6.1.5 S.R. Esperados	
6.1.6 S.R. Identificados	
6.1.7 S.R. Examinados	
6.1.8 Contactos identif	
6.1.9 Contactos exam	
6.1.10 N° M. Embaraz.	
6.1.11 N° Niños	

TB/VIH en poblaciones especiales: Experiencias de abordaje de TB/VIH en prisiones: Perú

6.2 ITS-manejo sindromico	N° pers.
6.2.1 D.U	
6.2.2 U.G.	
6.2.3 F.V	
6.2.4 SDAB	
6.2.5 B.I.	

7.Laboratorio	N° Exam.	N° pers.
7.1 Microbiología		
7.1.1 Ex. Parasitologico		
7.1.2 Bk en S.R.		
7.1.3 Bk de control		
7.1.4 Gram		
7.2 Hematología		
7.2.1 Hemograma		
7.2.2 Hemoglobina		
7.2.3 Grupo sanguineo		
7.3 Bioquímica		
7.3.1 Orina completa/ S.U.		
7.4 Inmunoserología		
7.4.1 Aglutinaciones (Tif.)		
7.4.2 Rapi-test VIH		
7.4.2.1 R-VIH (+)		
7.4.2.2 R-VIH (-)		
7.4.2.3 R-VIH Indeter.		
7.4.3 RPR		
7.4.3.1 RPR-Cuant. (+)		
7.4.3.2 RPR-Cualt. (+)		

8. Tac. Enfermería	N° atenc.
8.1 Guardia	
8.1.1 Via oral	
8.1.2 Via E-V	
8.1.3 Via IM	
8.1.4 Curación tópica	
8.1.5 Funciones vitales	
8.2 Diario	
8.2.1 Via oral	
8.2.2 Via E-V	
8.2.3 Via I-M	
8.2.4 Curación tópica	
8.2.5 Funciones vitales	

9. ESNPyC	N° pers.	N° C/L
9.1 VIH		
9.1.1 Casos nuevos		
9.1.2 Ingresos TARGA		
9.1.3 N° total TARGA		
9.1.4 N° Total PVVS		
9.1.5 N° Consj. Pre T VIH		
9.1.6 N° Consj. Post T VIH		
9.1.7 N° Cond. entregados		2058
9.1.8 N° Lubr. entregados		426
9.1.9 N° PVVS inicia Qx INH		
9.1.10 N° PVVS inicia Qx Cx		
9.1.11 N° VIH-Tb		
9.1.12 N° R-T-VIH en Tb		
9.1.13 N° Consj. Soporte		

TB/VIH en poblaciones especiales: Experiencias de abordaje de TB/VIH
en prisiones: Perú



GRACIAS